



## VOTRE CONSEILLER AMILO



Christophe JOGUET

06 16 91 30 07

christobalto@hotmail.fr

Visitez ma boutique AMILO :

<https://shop.amilo.earth/?CodeCourtier=SKJJ256>



Filtration et vitalisation de l'eau

---

## Filtres vitalisant Amilo 1 point d'eau

**Le guide d'achat**





### L'eau de boisson et cuisine filtrée et vitalisée

#### Porte-filtre imprégné d'argent

Grâce à une technologie exclusive brevetée, le porte filtre en plastique garanti sans BPA ni BPB est imprégné de particules d'argent dès sa conception. Ces particules infinitésimales ne se détachent pas, ce n'est pas un revêtement, mais elles rayonnent au travers du plastique légèrement poreux. Résultat : les propriétés bactéricides de l'argent, connues depuis l'antiquité, éliminent les bactéries de la cartouche filtrante, et donc de l'eau. **Ceci est un point très important**, car le problème de la plupart des systèmes de filtration— notamment les carafes filtrantes — est justement la prolifération des bactéries.

#### Cartouche de filtration au charbon actif de noix de coco compressé

Le charbon actif est un des médias filtrants les plus efficaces qui soit en terme d'avantages / performances. Cette technique est connue et maîtrisée depuis longtemps. Chez Amilo nous utilisons une technique révolutionnaire avec du charbon actif compressée, le tout également imprégné d'argent. Notre cartouche filtre l'eau à  $0,3 \mu\text{m}^*$ . Sa capacité de filtration moyenne de 15 000 L, soit 40L/jour pendant 1 an, permet de filtrer l'eau de la cuisine d'un foyer de 1 à 5 personnes.

*\* finesse de filtration mécanique de notre charbon actif. En réalité, les molécules synthétiques beaucoup plus fines sont retenues grâce à l'électro-adsorption (capture dans les pores piègeurs du charbon par inversion de polarité)*

- *Retient efficacement : chlore, pesticides, résidus médicamenteux, microplastiques, hydrocarbures, métaux*



Très économique, la cartouche coûte moins de 40 euros, ce qui fait un prix de revient du litre d'eau filtrée à 2cts ! Nous sommes bien loin des 60 cts en moyenne d'une bouteille d'eau de 1L et votre eau est de meilleure qualité.

**Pour vous procurer les cartouches de remplacement de votre filtre Amilo, merci de contacter votre conseiller Amilo dont les coordonnées figurent en 1ère page de ce document. La cartouche de filtration se change 1 fois par an.**



### Après la filtration fine, la vitalisation !

Chez Amilo, la vitalisation / dynamisation de l'eau est un point hautement important. Loïc Sallet, inventeur des systèmes de filtration Amilo, a mené de multiples recherches, entouré de nombreux chercheurs et géobiologues. De nombreuses expériences ont été menées et vérifiées : les billes de silice informées par des fréquences de calcaires marins millénaires restructurent les molécules de l'eau et leur confèrent une énergie vibratoire proche de celle qu'elles avaient en jaillissant des sources originelles. Ce procédé, inventé il y a 30 ans par Mr Picard, inventeur, chercheur et géobiologue, est largement employé dans de nombreux domaines, notamment la santé. Cette énergie inépuisable possède aussi des propriétés anticalcaires naturelles.

Les billes de silice sont disposées au fond du porte-filtre et entourent la cartouche filtrante. Lorsque l'eau filtrée les traverse, elle se « charge » de cette énergie favorable au vivant.



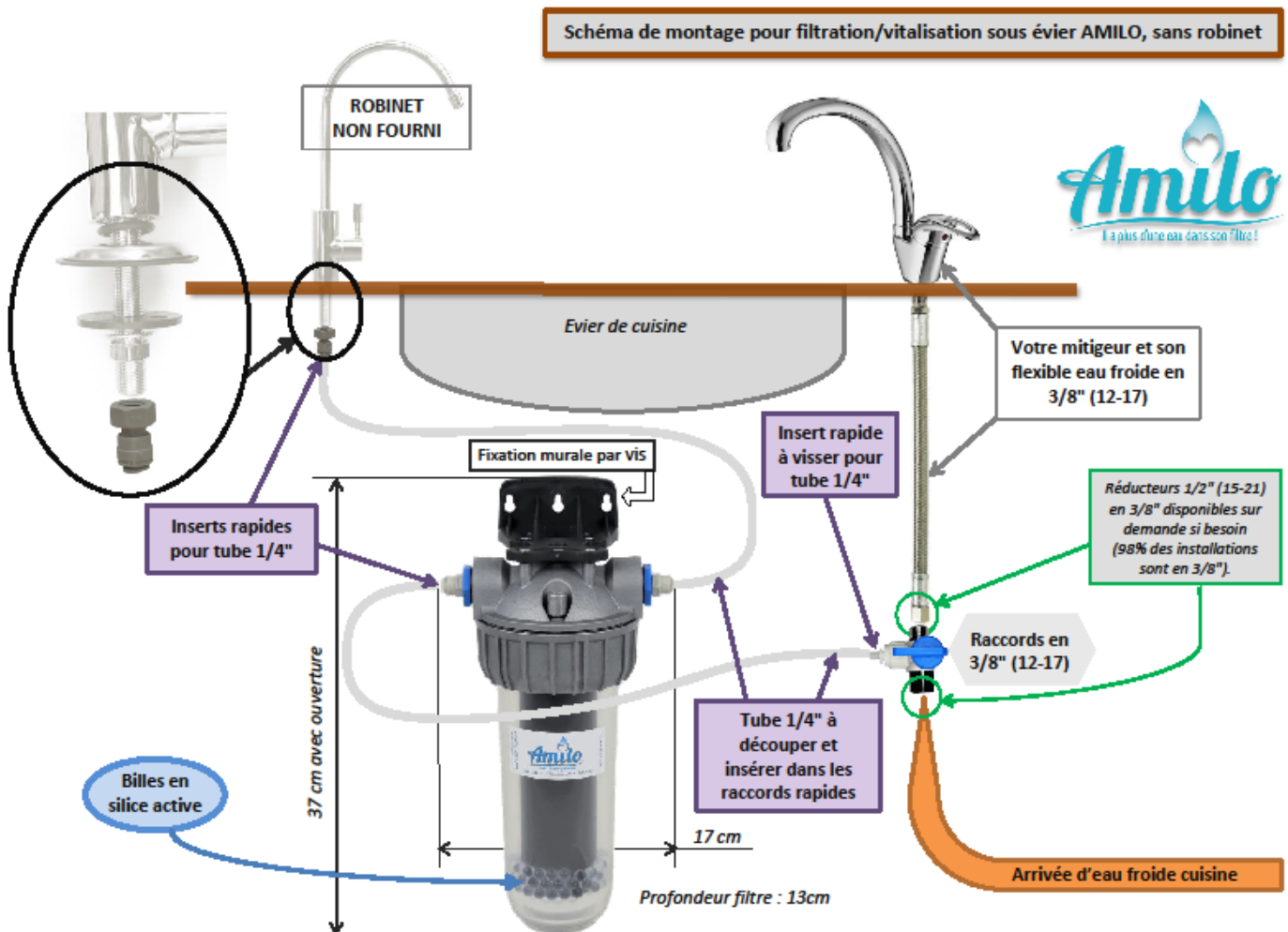
Expérience menée sur des graines germées semées le même jour.  
A gauche avec de l'eau du robinet non filtrée, à droite avec l'eau filtrée et vitalisée par Amilo



## Modèle « nu avec raccords »

Livré sans robinet (avec raccords et patte de fixation uniquement) : pour les bricoleurs bien équipés.

Les dimensions du filtre lui-même sont de 30 cm de hauteur x 12.5 cm de diamètre. Elles sont valables pour tous les modèles qui suivent.

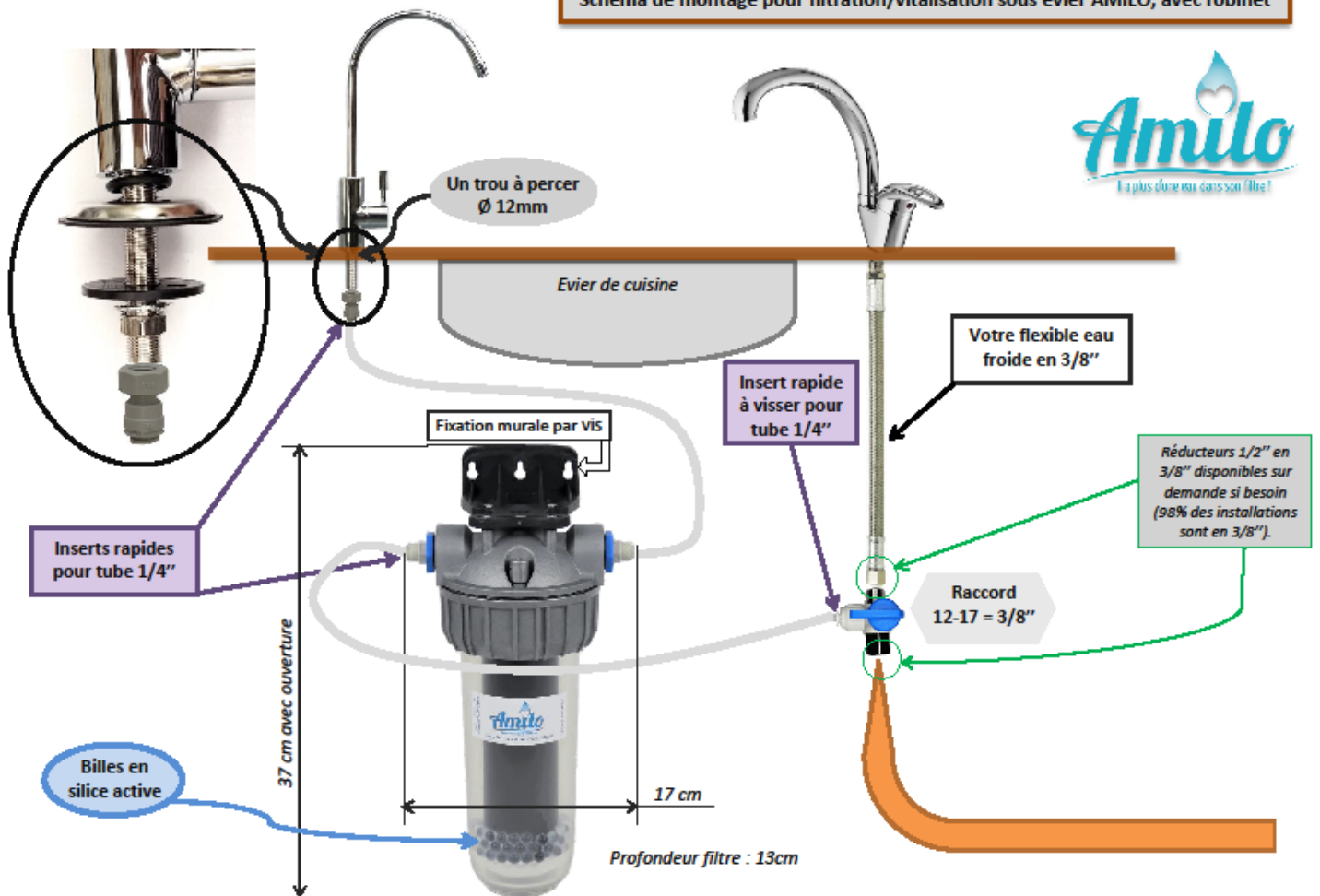


## Modèle « robinet col-de-cygne »

Nécessite de percer un trou de 12mm sur le côté de votre évier. Le robinet col de cygne fourni est dédié uniquement à l'eau froide filtrée. Votre cartouche filtrante fonctionne au mieux de ses capacités et dure plus longtemps.

Dim. Robinet : Hauteur : 23 cm / Largeur : 14 cm .

Schéma de montage pour filtration/vitalisation sous évier AMILO, avec robinet

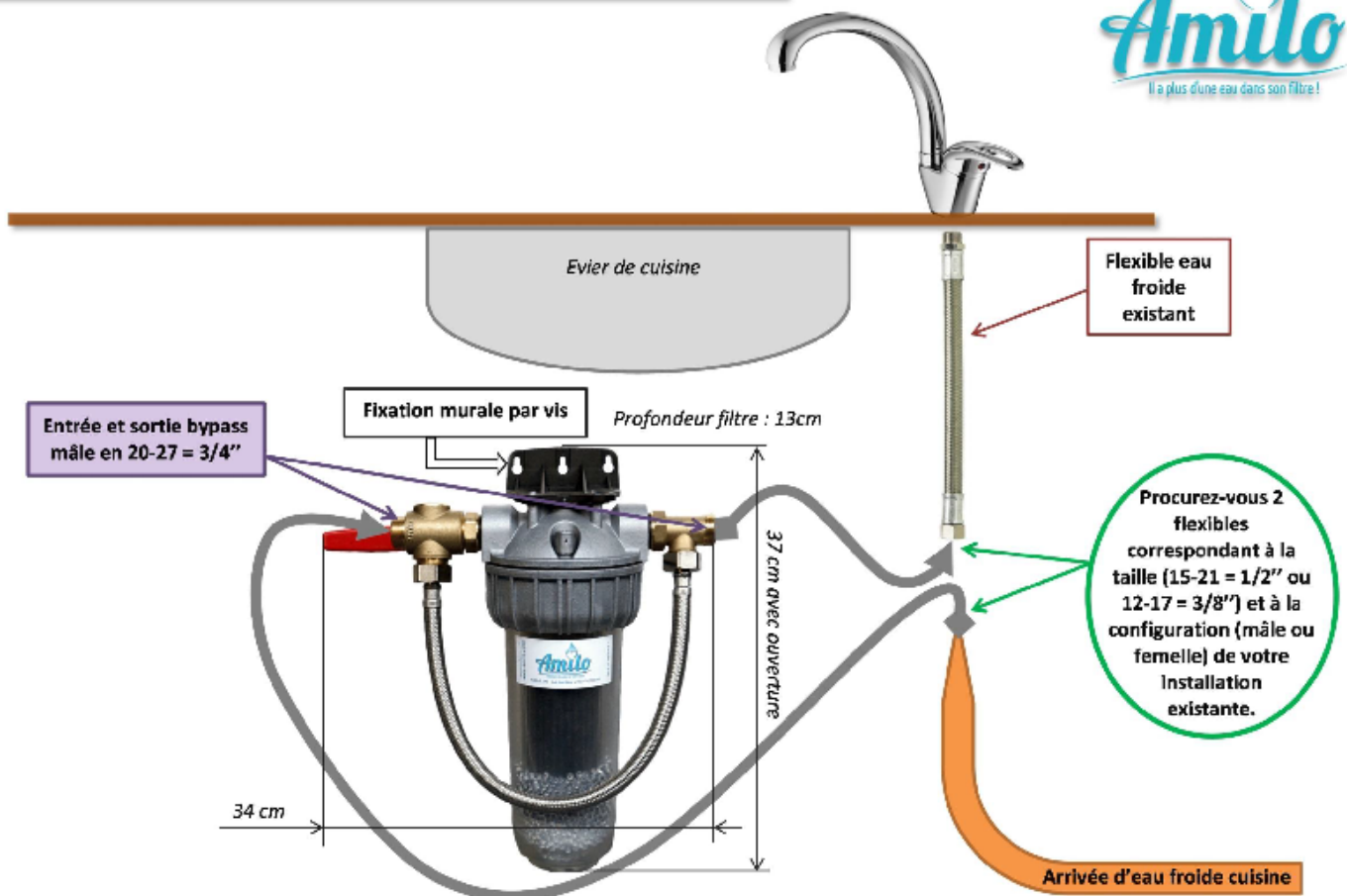


## Modèle « by-pass »

Lorsque vous ne pouvez pas percer un trou (12mm) sur le côté de l'évier pour le robinet. Livré avec raccords-clips, tuyaux et by-pass. Ce modèle filtre toute l'eau froide, même celle qui n'a pas besoin de l'être (vaisselle, ménage). La cartouche peut durer moins longtemps.

**Note** : un kit de flexibles complet pour le raccordement peut vous être fourni. Demandez à votre conseiller Amilo lorsque vous passez commande.

Schéma de montage pour filtration/vitalisation sous évier AMILO, avec bypass



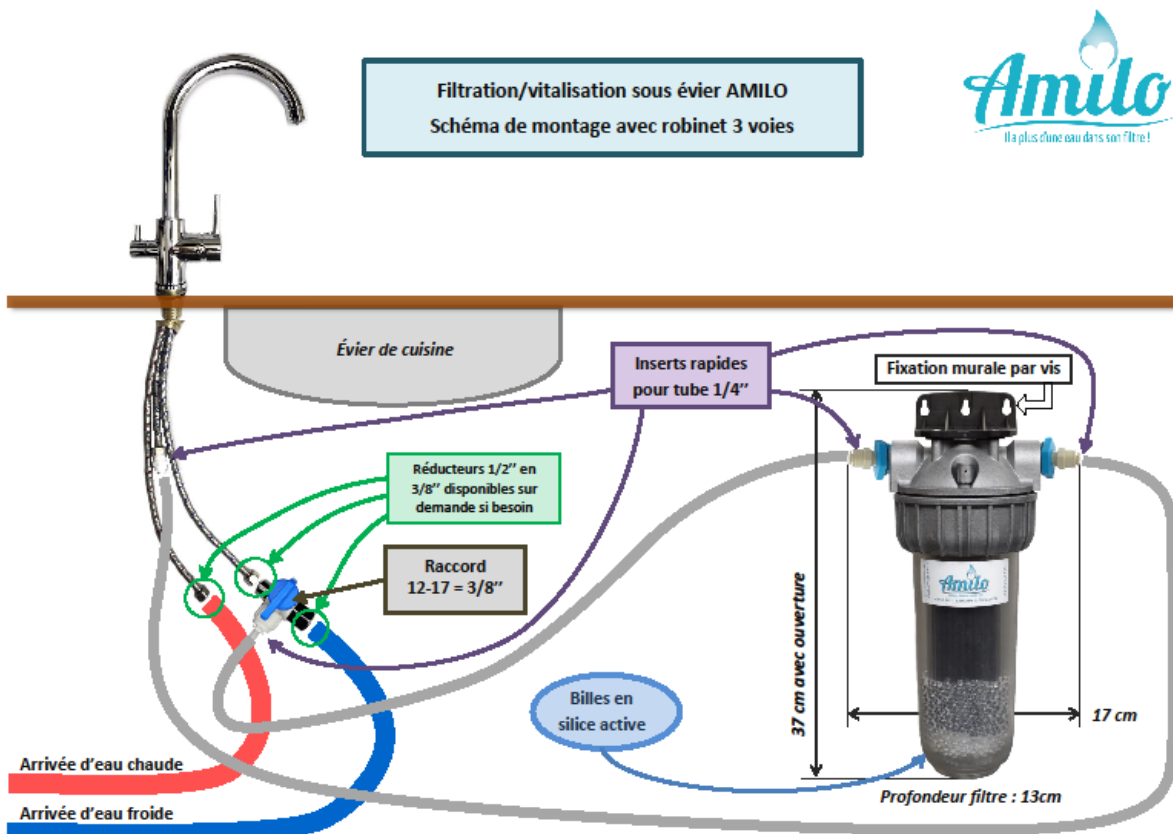


## Modèle « robinet 3 voies »

**Modèle robinet 3 voies.** Le must. Le robinet 3 voies fourni vient prendre la place de votre robinet actuel. Il vous offre une voie pour l'eau froide filtrée, les deux autres étant réservées aux eaux chaudes et froides non filtrées. 2 robinets au choix : modèle haut ou court.

Dimension robinet haut : hauteur 40 cm - largeur 22 cm

Dimension robinet court : hauteur (manette levée) 20,5 cm—largeur 22 cm







### Modèle « sur évier »

**Modèle sur évier.** Parfait pour les nomades ou les locataires qui ne peuvent pas modifier leur installation existante. Vous l'empportez partout, il vous procure une eau filtrée & vitalisée en quelques minutes. Il vous suffit de le visser sur le robinet de la cuisine à la place du mousseur. Il s'installe en 5 minutes. Différents embouts fournis. Une petite manette vous permet de basculer eau filtrée / non filtrée instantanément.





Laboratoire de Moulins (03)

Eurofins Laboratoire Coeur de France

www.eurofins.fr

Résultats des analyses d'eau effectuées par le laboratoire EUROFINS  
agréé par le ministère chargé de l'environnement.

Avant et après le système AMILO sous évier



**Les tests réalisés le 13/12/2018 portent sur :**

**Des pesticides** (herbicides, fongicides, insecticides) utilisés couramment dans différentes branches de l'agriculture (céréales et vignes principalement) et retrouvés fréquemment dans l'eau du réseau.

**Des médicaments** (Antibiotique, antidépresseur, hypnotique, anti-inflammatoire, antidouleur, antipyrétique, pilule contraceptive, anxiolytique) les plus consommés sur le marché.

**Des solvants/désinfectants** utilisés et dérivés lors de la chloration de l'eau du réseau (famille des trihalométhanes).

**Des micropolluants métalliques** (aluminium, arsenic, plomb, mercure, cadmium, cuivre, fer, zinc).

**Des bactéries** (coliformes) souvent retrouvées dans les sources et parfois présentes dans l'eau du réseau.

Résultats totaux moyens toutes substances cumulées

<b>PESTICIDES</b>	<b>retenus à plus de 99.9 %</b>
<b>MEDICAMENTS</b>	<b>retenus à plus de 99.8%</b>
<b>SOLVANTS / DESINFECTANTS</b>	<b>retenus à plus 99.9%</b>
<b>MICROPOLLUANTS METALLIQUES</b>	<b>retenus à près de 95%</b>
<b>BACTERIES COLIFORMES</b>	<b>retenues à plus de 99.9%</b>

**CONCLUSION**

Les tests de qualité de filtration du système AMILO sous évier avec sa cartouche en charbon compressé argenté d'une finesse de 0.3 µ attestent d'une performance élevée, de rétention des différentes substances chimiques de synthèse et des bactéries pouvant se trouver dans l'eau du réseau.

*L'intégralité des tests et substances recherchées sont à votre disposition sur simple demande.*